

引领中国泵工业的崛起

# 第二代KQDL/KQDW系列多级离心泵

Generation-2 KQDL/KQDW Series Multit-stage Pump



## ➤ 结构紧凑，安装方便

立式多级泵占地面积小，缩减了建筑投资，安装调试方便

## ➤ 运行平稳，可靠性好

国内著名厂家生产的电机和名牌精密轴承，使水泵运行平稳，噪声低，可靠性好





上海工业园



合肥工业园



浙江工业园



沈阳工业园



石家庄工业园

一家集设计/生产/销售泵、给水设备及泵用控制设备于一体的  
**大型综合性泵业集团**

旗下拥有**5家工业园**，**24家销售分公司**

**中国泵行业龙头企业**

产品服务于建筑（包含热力及空调）、市政、核电、火电、  
石油化工、大型水利等领域

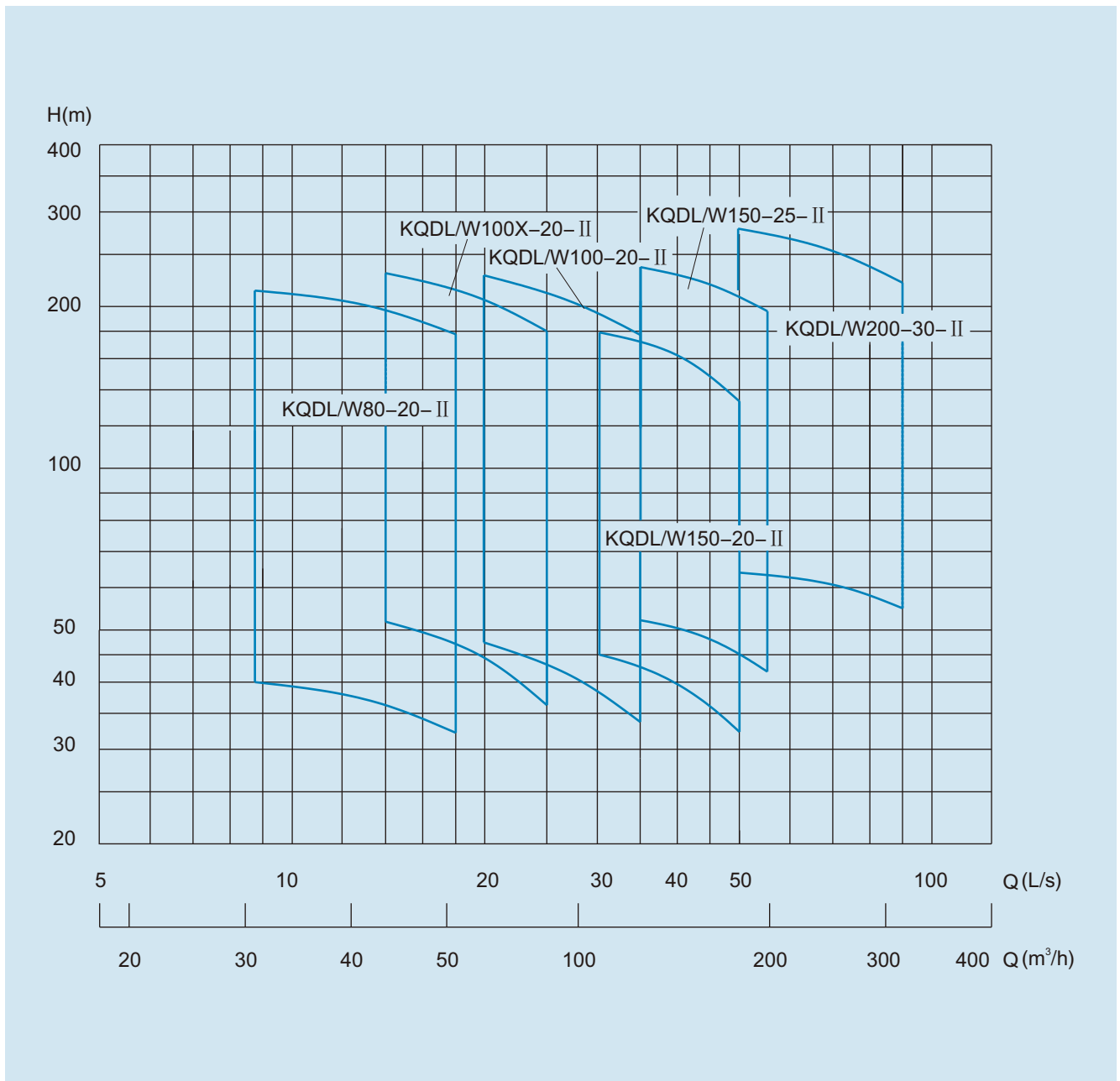
**上海凯泉泵业(集团)有限公司**  
SHANGHAI KAIQUAN PUMP (GROUP) CO., LTD.



# 目 录

第二代KQDL、KQDW系列多级离心泵型谱图.....	01
产品总述.....	02
典型应用.....	02
工作条件.....	02
最大吸上高度.....	02
结构安装型式.....	03
吐出口方向.....	03
水泵转向.....	03
电动机.....	04
轴封.....	04
型号意义.....	04
结构安装型式.....	04
材料.....	05
性能曲线说明.....	05
KQDL-II 立式多级泵结构图.....	06
KQDW-II 卧式多级泵结构图.....	07
技术数据.....	08
KQDL80-20-II, KQDW80-20-II 技术数据.....	08
KQDL100X-20-II, KQDW100X-20-II 技术数据.....	10
KQDL100-20-II, KQDW100-20-II 技术数据.....	12
KQDL150-20-II, KQDW150-20-II 技术数据.....	14
KQDL150-25-II, KQDW150-25-II 技术数据.....	16
KQDL200-30-II, KQDW200-30-II 技术数据.....	18
安装基础及附件.....	20

第二代KQDL、KQDW系列多级离心泵型谱图



## 产品综述

KQDL-II 立式多级泵、KQDW-II 卧式多级泵是我公司根据市场需要而开发的系列产品。本产品符合 GB/T 5657 <<离心泵技术条件(III)>>标准。

## 典型应用

市政供水及增压；  
 工厂供水；  
 高层及住宅群的供水；  
 空调、采暖系统的冷冻、冷却循环系统供水；  
 消防喷淋系统的供水、尤其适合高层建筑分区分压消防供水；

## 工作条件

电机转速： 1480 r/min  
 工作介质： 清洁水或理化性能类似于水的液体。  
 液体温度：  $\leq 80^{\circ}\text{C}$   
 流量范围： 32~280  $\text{m}^3/\text{h}$   
 扬程范围： 30~240 m  
 最高工作压力： KQDL-II、KQDW-II 吸入口压力+泵最大压力  $\leq 2.5\text{Mpa}$   
 吸入口压力：  $\leq 0.4\text{Mpa}$   
 法兰压力： 吸入法兰： 1.6 Mpa  
 吐出法兰： 2.5Mpa

## 最大吸上高度

用户使用时，应考虑各种因素对使用的影响，其最大吸上高度H应低于下面计算值(负值为倒灌)。否则，泵将不能正常工作。

$$H = P_b \times 10.2 - \text{NPSH} - H_f - H_v - H_s$$

$P_b$  = 当地大气压 bar (海平面 1 bar)       $\text{NPSH}$  = 汽蚀余量 m

$H_f$  = 管路损失 m       $H_v$  = 液体饱和蒸汽压 m

$H_s$  = 安全余量 m (最小 0.5 m)

例：假设大气压  $P_b = 1\text{bar}$ ，泵汽蚀余量  $\text{NPSH} = 2\text{m}$ ，吸入管路损失  $H_f = 2\text{m}$ ，

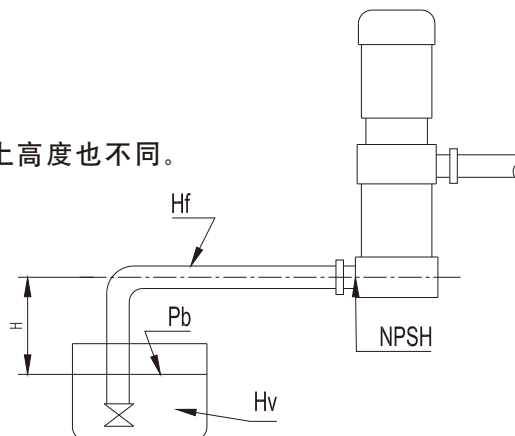
(1) 当液体温度  $20^{\circ}\text{C}$  时，饱和蒸汽压  $H_v = 0.23\text{m}$

$$H = 1 \times 10.2 - 2 - 2 - 0.23 - 0.5 = 5.47\text{m}$$

(2) 当液体温度  $85^{\circ}\text{C}$  时，饱和蒸汽压  $H_v = 6.08\text{m}$

$$H = 1 \times 10.2 - 2 - 2 - 6.08 - 0.5 = -0.38\text{m} \text{ 泵需倒灌}$$

泵输送的液体温度不一致，泵的其它使用条件一致时，其吸上高度也不同。



## 结构安装型式

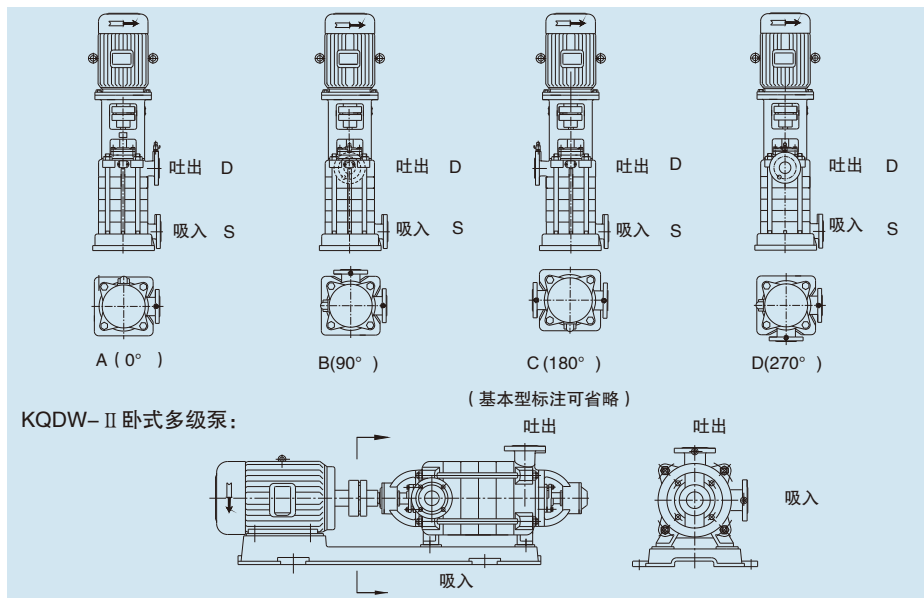
L 立式  
W 卧式

## 吐出口方向

KQDW-II 卧式：向上

KQDL-II 立式：从上往下看，以吸入口为基准，逆时针旋转。

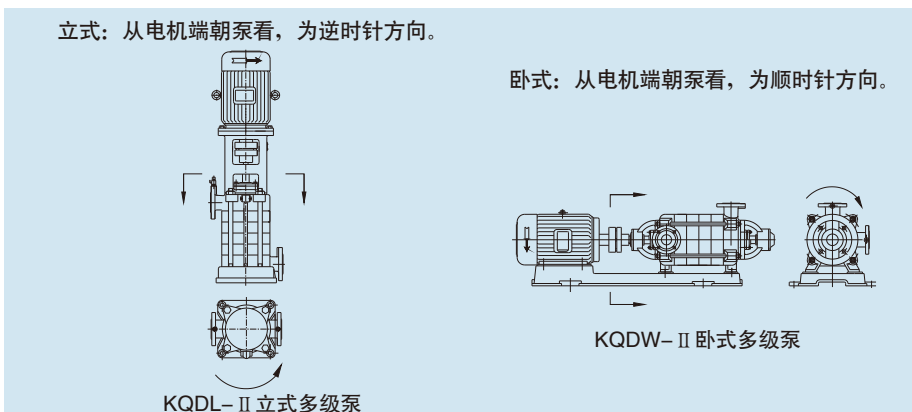
- A 0° (吸入、吐出同方向)
  - B 90°
  - C 180° (吸入、吐出方向相反)基本型式(略)
  - D 270°
- 2 级不允许A(0°)。



## 水泵转向

立式：从电机端朝泵看，为逆时针方向。

卧式：从电机端朝泵看，为顺时针方向。



## 电动机

YE2系列全封闭自扇冷鼠笼型三相异步电机：

电压： 380V

频率： 50Hz

防护等级： IP55

绝缘等级： F

安装形式： KQDW-II 系列 B3

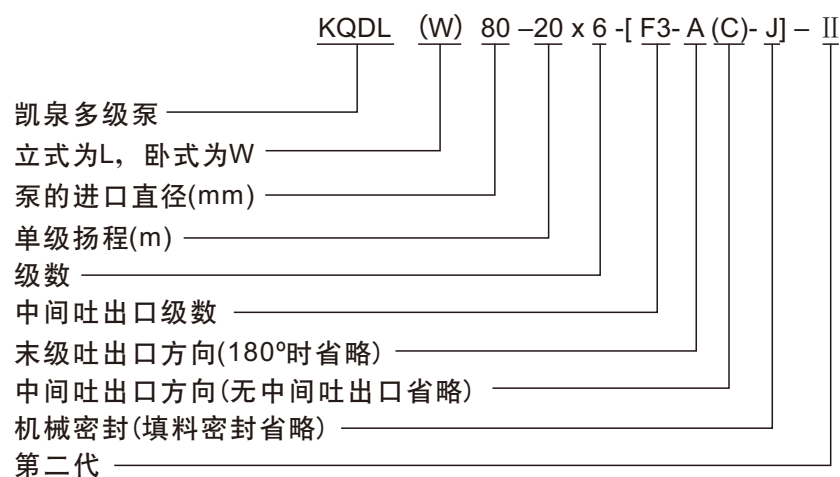
KQDL-II 系列 V1

注：特殊电机按需要供货。

## 轴封

机械密封：基本配置为橡胶波纹管密封,橡胶材质为乙丙橡胶，动静环材质为石墨对碳化硅。

## 型号意义



型号示例：如KQDL80-20x6-F3-J- II

表示第二代立式多级离心泵，泵的进口直径为80mm,单级扬程为20m，级数为6级，中间出口级数为3级，末级吐出口方向为180°，叶轮材质为不锈钢2Cr13、轴为不锈钢2Cr13，采用机械密封。

## 结构安装型式

KQDL-II 为无中间吐出段；吸入口、吐出口方向成180°；叶轮材料为铸铁，轴材料为不锈钢2Cr13。

KQDW-II 为无中间吐出段；吸入口水平、吐出口向上；叶轮材料为不锈钢2Cr13，轴材料为不锈钢2Cr13。

## 材 料

型 号	名 称	材 料	备 注
KQDL-II KQDW-II	中段	铸铁 HT250	标准配置
	导叶	铸铁 HT200	标准配置
	叶轮	不锈钢 2Cr13	标准配置
	轴	不锈钢 2Cr13	标准配置
	轴套	铸铁 HT200	填料用
		不锈钢 2Cr13	机封用
	吐出段	铸铁 HT250	标准配置
KQDL-II	吸入段	铸铁 HT250	标准配置
	水轴承	铜合金 ZCuSn10Pb1	标准配置
	支架	铸铁 HT200	标准配置

## 性能曲线说明

- 加黑曲线代表推荐的性能范围。  
细实线用作参考。  
泵的流量不能大于粗实线区最大流量。以免电机超载。
- 所有曲线是基于3×380V 50Hz, 转速为1480r/min的换算值。
- 测量时水温为20℃。
- 曲线适用于运动粘度  $V=1\text{mm}^2/\text{s}$   
曲线图1 Q-H曲线表示各种级数的泵在标准转速下的换算值。  
曲线图2 曲线是单级性能曲线。  
曲线H代表：每级泵的流量与扬程关系；  
曲线P代表：每级泵的流量与轴功率的关系；  
曲线  $\eta$  代表：不考虑电机效率时的泵效率；  
曲线(NPSH)<sub>r</sub>代表：泵必需汽蚀余量；

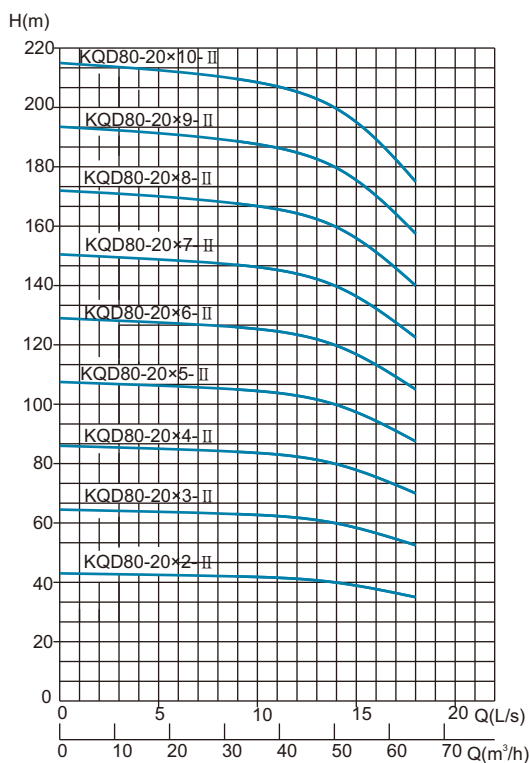


图1

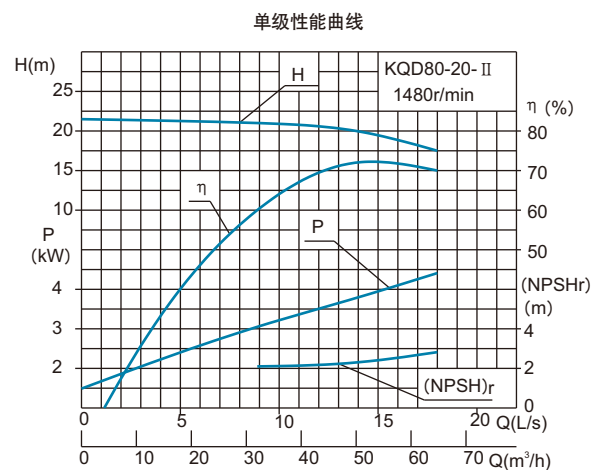
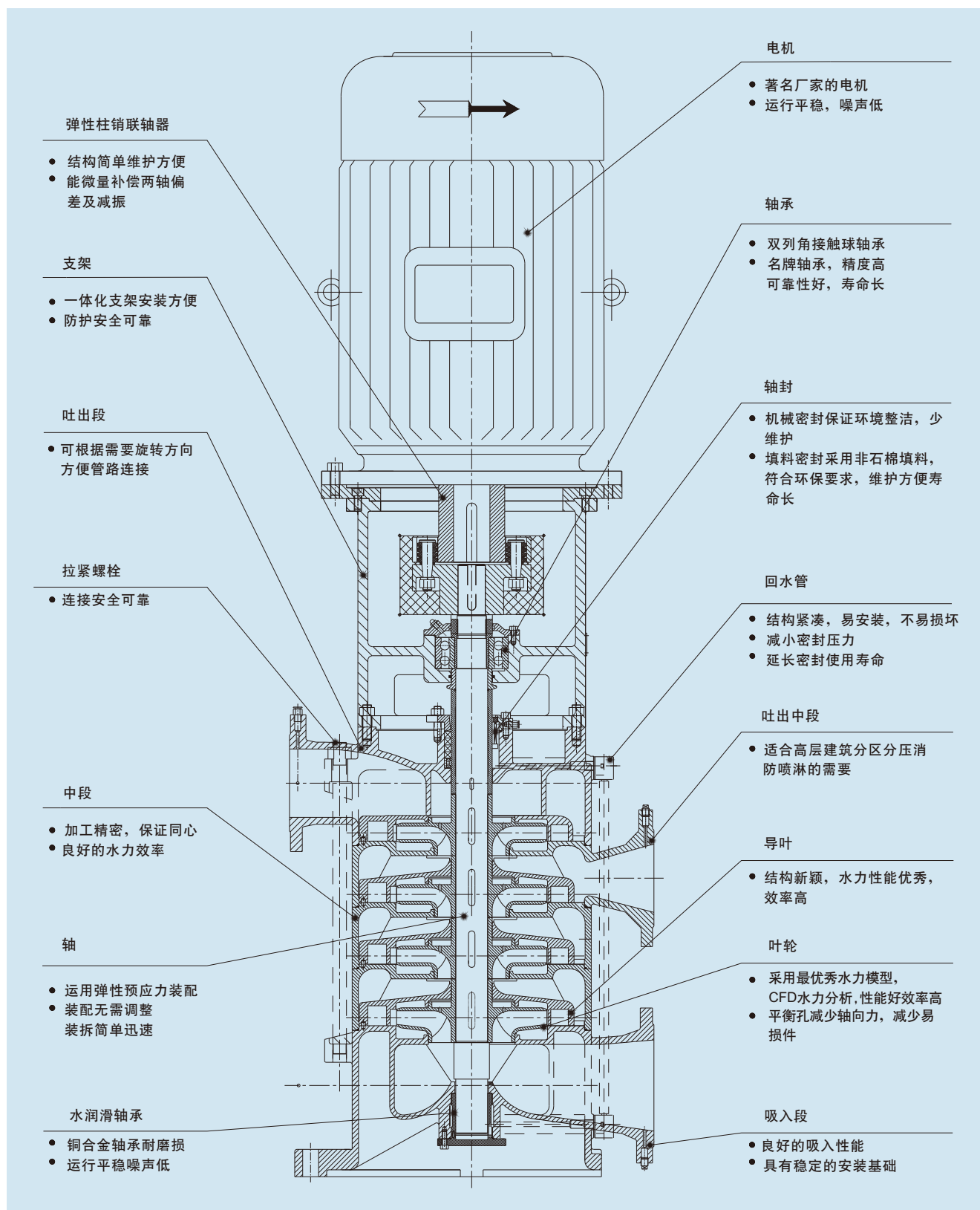


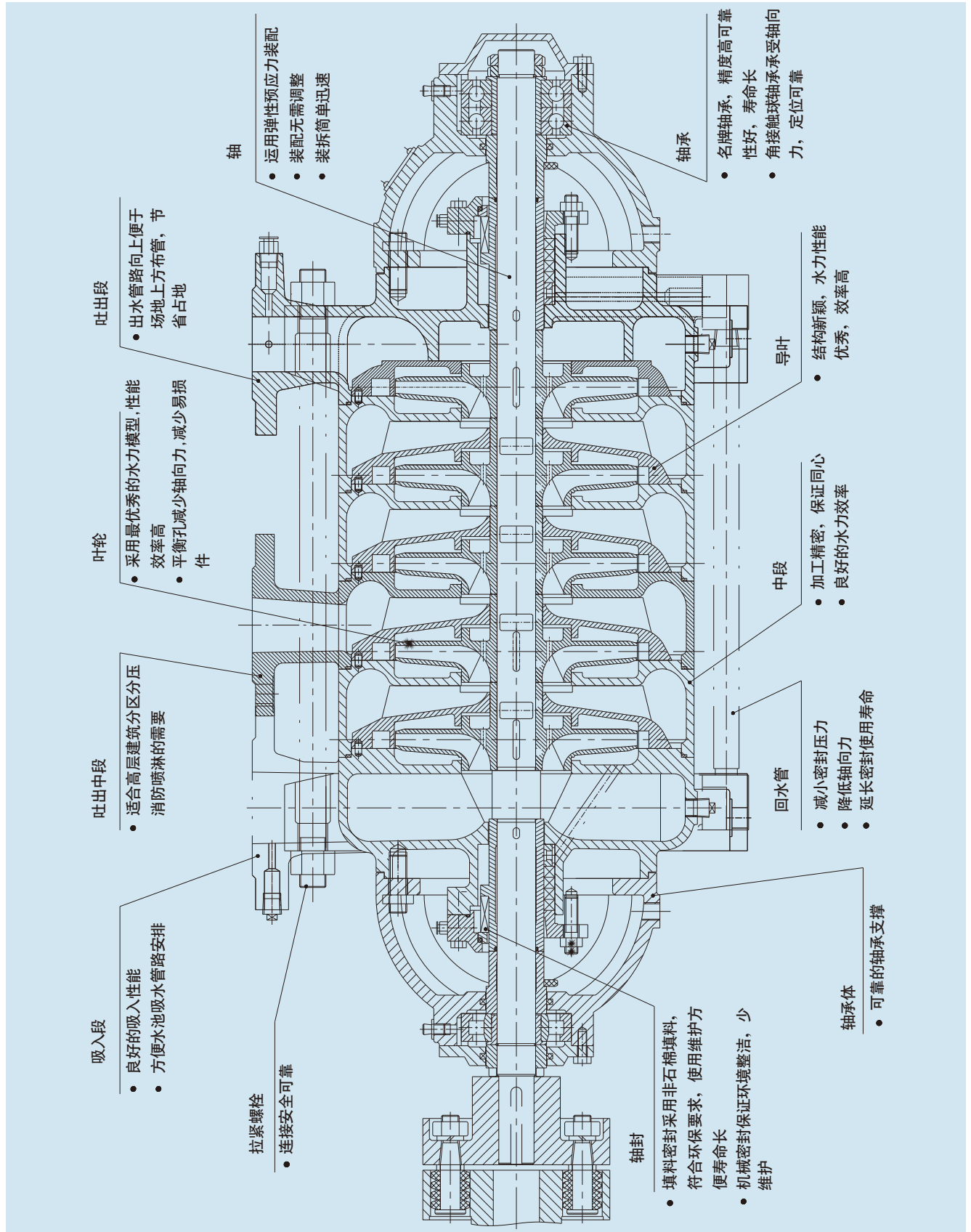
图2



KQDL-II 立式多级泵结构图

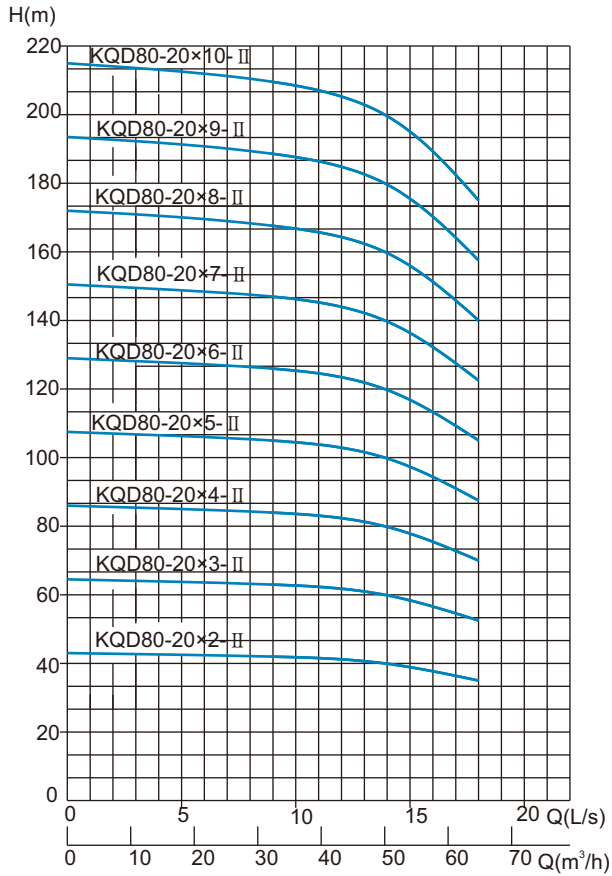


## KQDW-II 卧式多级泵结构图

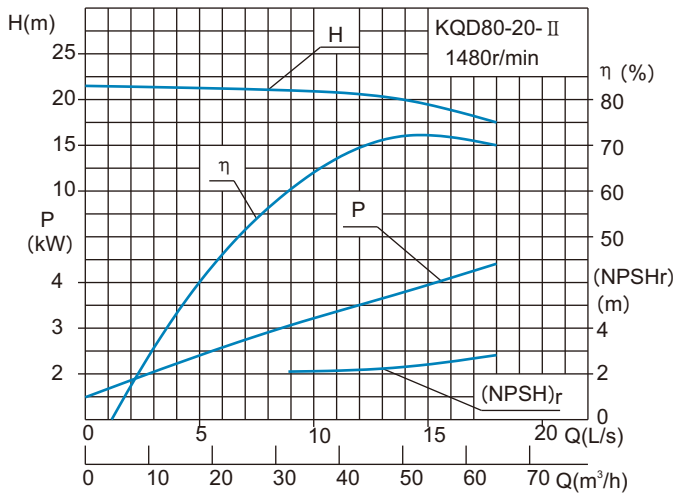


KQDL80-20- II , KQDW80-20- II 技术数据

KQDL80-20×n- II  
KQDW80-20×n- II 性能曲线



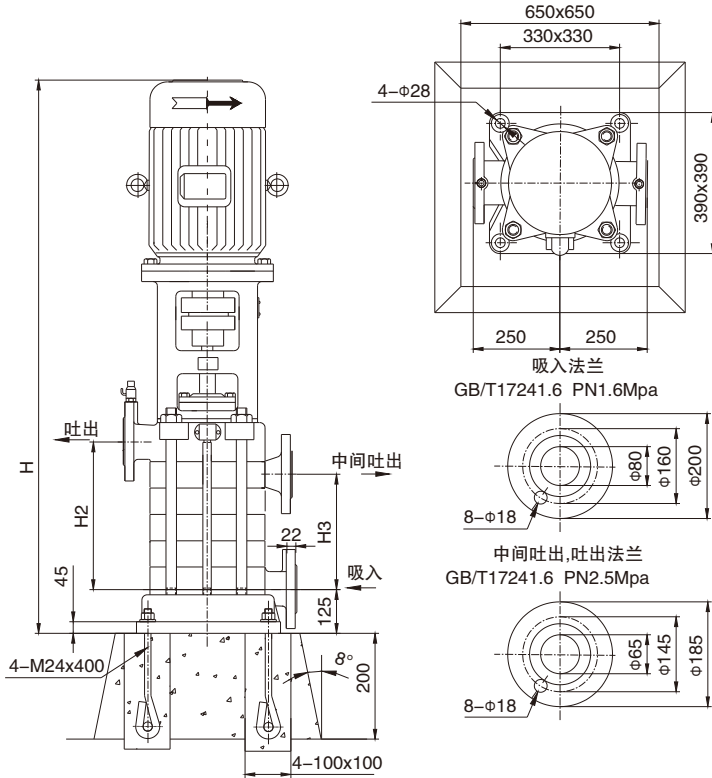
单级性能曲线



KQDL80-20×n- II , KQDW80-20×n- II

型号 Type	级数 NO. of Stage (n)	流量 Capacity		扬程 Head (m)	转速 Speed n r/min	功率 Power(KW)	必需汽 蚀余量 (NPSH)r (m)
		(m³/h)	(L/s)			配用功率 Motor Power	
KQDL- II KQDW- II	2	50	13.89	40	1480	11	2.3
	3	50	13.89	60	1480	15	2.3
	4	50	13.89	80	1480	22	2.3
	5	50	13.89	100	1480	30	2.3
	6	50	13.89	120	1480	30	2.3
	7	50	13.89	140	1480	37	2.3
	8	50	13.89	160	1480	45	2.3
	9	50	13.89	180	1480	45	2.3
	10	50	13.89	200	1480	55	2.3

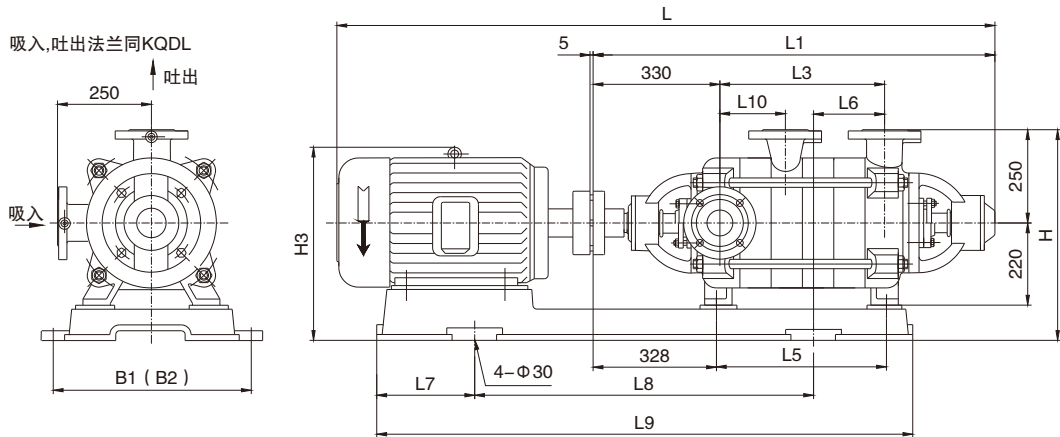
### KQDL80-20- II 安装尺寸



泵型号	尺寸 mm			电动机		重量 kg
	H	H2	H3	型号	kW	
KQDL80-20x2-II	1275	207	106+90(N-1)	YE <sub>2</sub> 160M-4	11	404
KQDL80-20x3-II	1410	297		YE <sub>2</sub> 160L-4	15	453
KQDL80-20x4-II	1665	387		YE <sub>2</sub> 180L-4	22	541
KQDL80-20x5-II	1860	477		YE <sub>2</sub> 200L-4	30	644
KQDL80-20x6-II	1885	567		YE <sub>2</sub> 200L-4	30	678
KQDL80-20x7-II	2050	657		YE <sub>2</sub> 225S-4	37	753
KQDL80-20x8-II	2150	747		YE <sub>2</sub> 225M-4	45	823
KQDL80-20x9-II	2240	837		YE <sub>2</sub> 225M-4	45	857
KQDL80-20x10-II	2325	927		YE <sub>2</sub> 250M-4	55	1002

注: N为中间吐出段级数

### KQDW80-20- II 安装尺寸

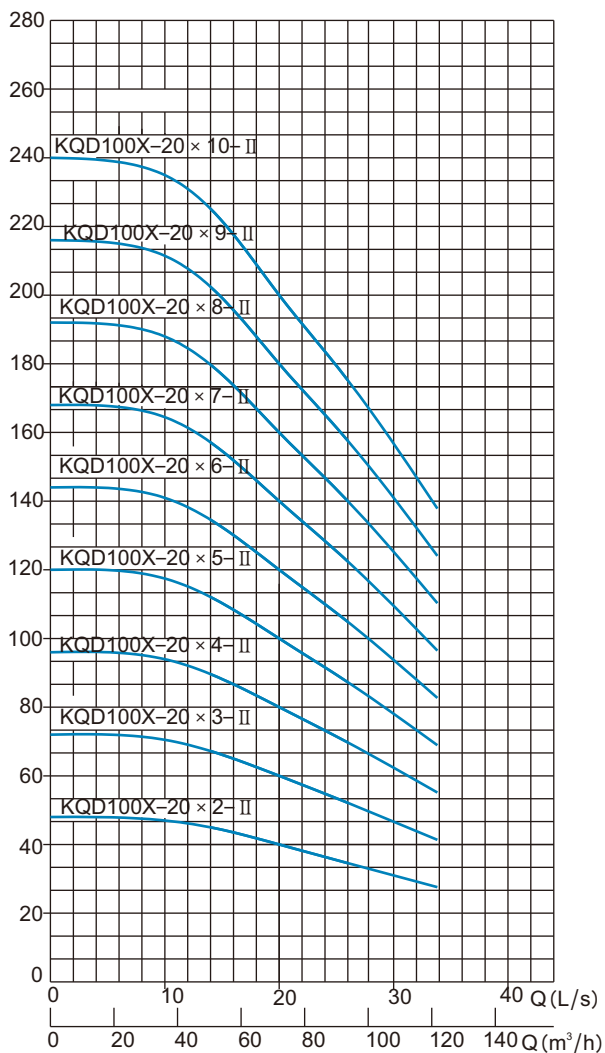


泵型号	泵级数	尺寸 mm										电动机		重量 kg		
		L	L1	L3	L5	L6	L7	L8	L9	L10	H	H3	B1		B2	型号
KQDW80-20-II	2	1429	824	208	217	98	115	800	1060	107+90×(N-1)	585	560	505	YE <sub>2</sub> 160M-4	11	374
	3	1564	914	298	307	93	140	920	1200					YE <sub>2</sub> 160L-4	15	432
	4	1719	1004	388	397	123	180	980	1330					YE <sub>2</sub> 180L-4	22	522
	5	1874	1094	478	487	133	180	1100	1460		585	610	525	YE <sub>2</sub> 200L-4	30	643
	6	1964	1184	568	577			1190	1550					YE <sub>2</sub> 200L-4	30	686
	7	2099	1274	658	667	143	190	1290	1670		590	645	565	YE <sub>2</sub> 225S-4	37	752
	8	2214	1364	748	757	148	195	1400	1790					YE <sub>2</sub> 225M-4	45	847
	9	2304	1454	838	847			195	1490					1880	YE <sub>2</sub> 225M-4	45
	10	2479	1544	928	937	178	235	1580	2040		615	690	585	YE <sub>2</sub> 250M-4	55	983

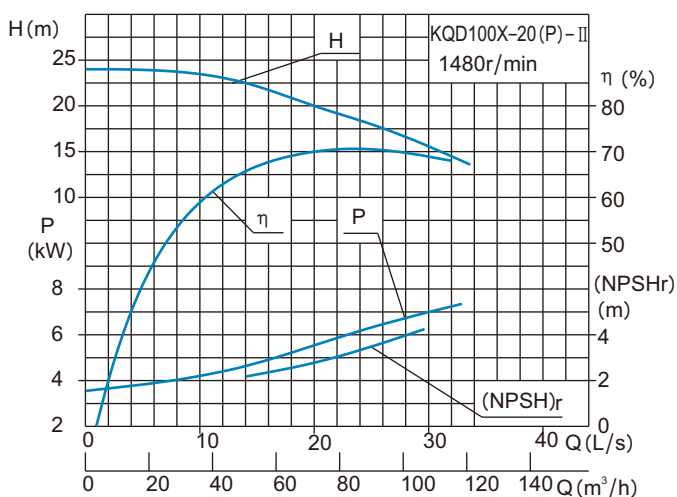
注: N为中间吐出段级数

### KQDL100X-20- II , KQDW100X-20- II 技术数据

KQDL100X-20 × n - II  
KQDW100X-20 × n- II 性能曲线

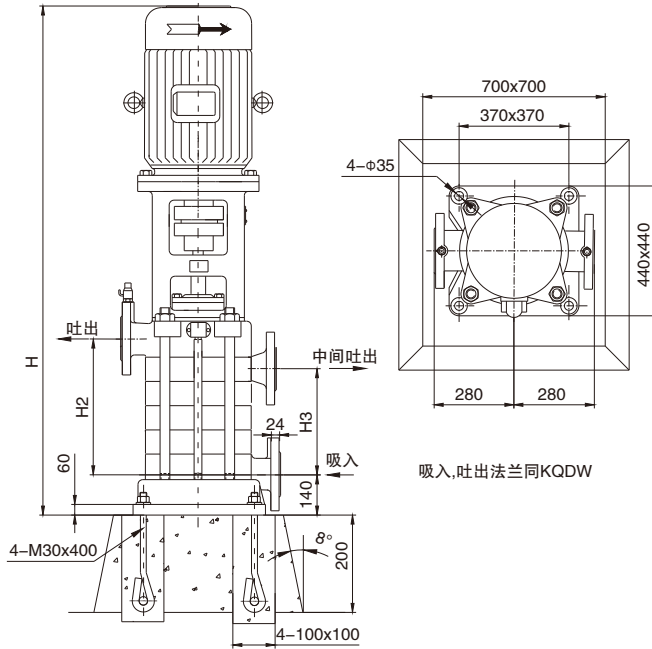


单级性能曲线



KQDL100X-20×n- II , KQDW100X-20×n- II							
型号 Type	级数 NO,of Stage (n)	流量 Capacity		扬程 Head (m)	转速 Speed n r/min	功率 Power(KW)	必需汽 蚀余量 (NPSH)r (m)
		(m³/h)	(L/s)			配用功率 Motor Power	
KQDL- II KQDW- II	2	72	20	40	1480	15	2.8
	3	72	20	60	1480	22	2.8
	4	72	20	80	1480	30	2.8
	5	72	20	100	1480	37	2.8
	6	72	20	120	1480	45	2.8
	7	72	20	140	1480	55	2.8
	8	72	20	160	1480	55	2.8
	9	72	20	180	1480	75	2.8
	10	72	20	200	1480	75	2.8

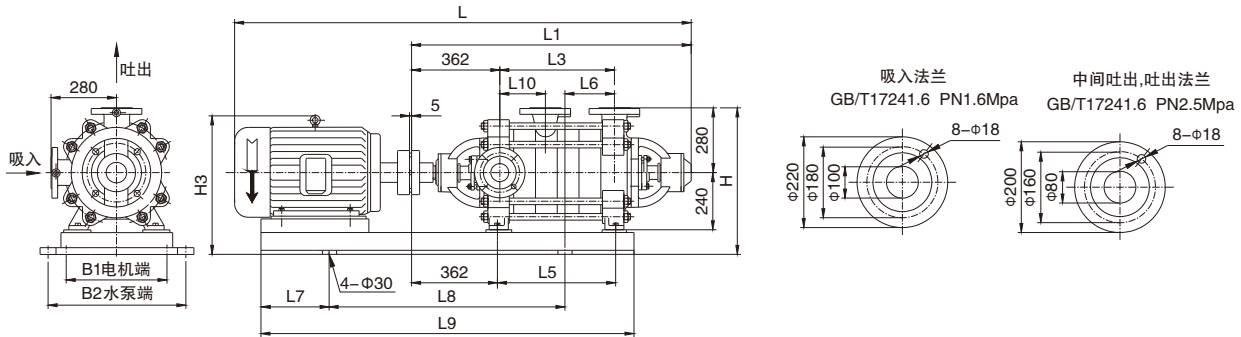
### KQDL100X-20- II 安装尺寸



泵型号	尺寸 mm			电动机		重量 kg
	H	H2	H3	型号	kW	
KQDL100X-20×2-II	1474	275	128+110×(N-1)	YE <sub>2</sub> 160L-4	15	505
KQDL100X-20×3-II	1649	385		YE <sub>2</sub> 180L-4	22	609
KQDL100X-20×4-II	1839	495		YE <sub>2</sub> 200L-4	30	732
KQDL100X-20×5-II	2009	605		YE <sub>2</sub> 225S-4	37	800
KQDL100X-20×6-II	2144	715		YE <sub>2</sub> 225M-4	45	896
KQDL100X-20×7-II	2354	825		YE <sub>2</sub> 250M-4	55	1050
KQDL100X-20×8-II	2464	935		YE <sub>2</sub> 250M-4	55	1098
KQDL100X-20×9-II	2659	1045		YE <sub>2</sub> 280S-4	75	1279
KQDL100X-20×10-II	2769	1155		YE <sub>2</sub> 280S-4	75	1326

注: N为中间吐出段级数

### KQDW100X-20- II 安装尺寸

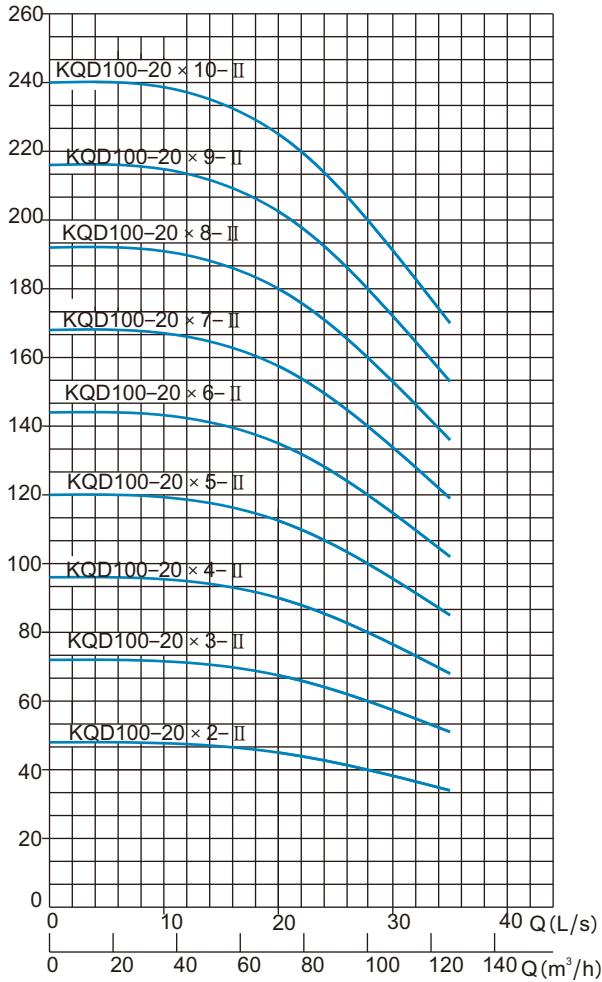


泵型号	泵级数	尺寸 mm										电动机				重量 kg	
		L	L1	L3	L5	L6	L7	L8	L9	L10	H	H3	B1	B2	型号		kW
KQDW100X-20-II	2	1599	949	275	250	150	145	860	1170	127+110×(N-1)	635	580	550	550	YE <sub>2</sub> 160L-4	15	517
	3	1774	1059	385	360	205	185	915	1320			605	550	550	YE <sub>2</sub> 180L-4	22	636
	4	1949	1169	495	470	260	200	995	1470			630	550	550	YE <sub>2</sub> 200L-4	30	721
	5	2104	1279	605	580	315	195	1085	1610			660	550	550	YE <sub>2</sub> 225S-4	37	749
	6	2239	1389	715	690	370	210	1155	1750			660	550	550	YE <sub>2</sub> 225M-4	45	938
	7	2434	1499	825	800	425	235	1250	1925			690	615	615	YE <sub>2</sub> 250M-4	55	1114
	8	2544	1609	935	910	480	235	1305	2035			690	615	615	YE <sub>2</sub> 250M-4	55	1163
	9	2724	1719	1045	1020	535	270	1390	2210			755	675	550	YE <sub>2</sub> 280S-4	75	1320
	10	2834	1829	1155	1130	590	270	1445	2320			755	675	550	YE <sub>2</sub> 280S-4	75	1875

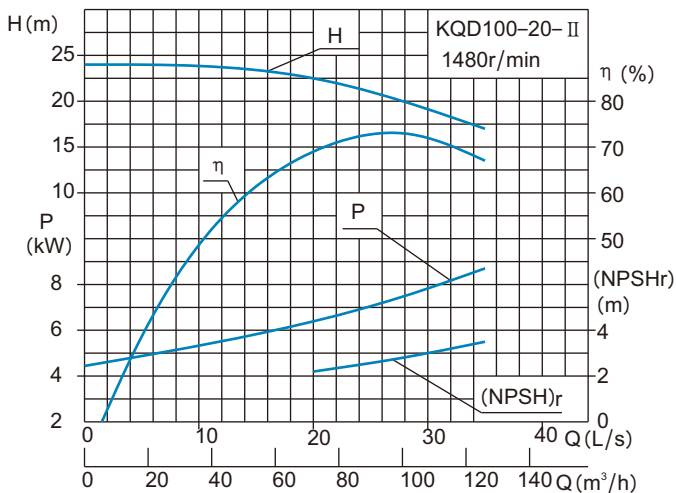
注: N为中间吐出段级数

KQDL100-20- II , KQDW100-20- II 技术数据

KQDL100-20 × n- II KQDW100-20 × n- II 性能曲线



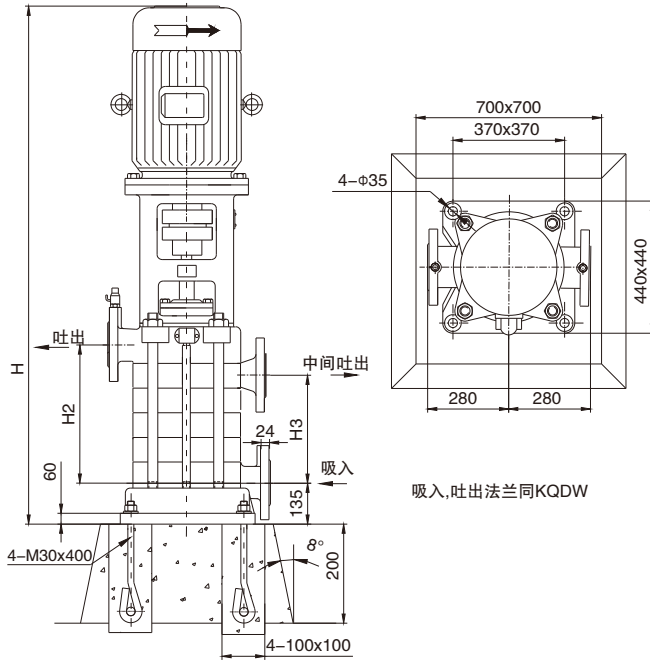
单级性能曲线



KQDL100-20×n- II , KQDW100-20×n- II

型号 Type	级数 NO. of Stage (n)	流量 Capacity		扬程 Head (m)	转速 Speed n r/min	功率 Power(KW)	必需汽 蚀余量 (NPSH) <sub>r</sub> (m)
		(m³/h)	(L/s)			配用功率 Motor Power	
KQDL- II KQDW- II	2	100	27.8	40	1480	18.5	2.8
	3	100	27.8	60	1480	30	2.8
	4	100	27.8	80	1480	37	2.8
	5	100	27.8	100	1480	45	2.8
	6	100	27.8	120	1480	55	2.8
	7	100	27.8	140	1480	75	2.8
	8	100	27.8	160	1480	75	2.8
	9	100	27.8	180	1480	90	2.8
	10	100	27.8	200	1480	90	2.8

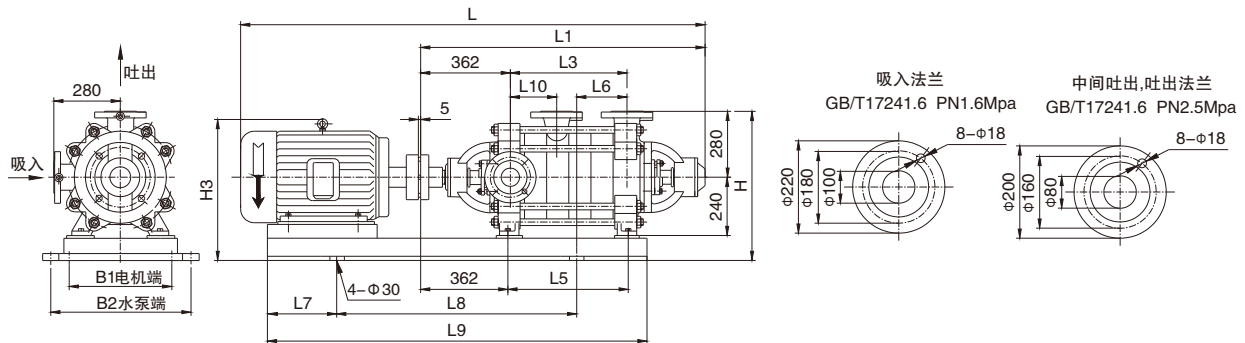
### KQDL100-20-II 安装尺寸



泵型号	尺寸 mm			电动机		重量 kg
	H	H2	H3	型号	kW	
KQDL100-20x2-II	1494	276	128+110×(N-1)	YE <sub>2</sub> 180M-4	18.5	549
KQDL100-20x3-II	1724	386		YE <sub>2</sub> 200L-4	30	677
KQDL100-20x4-II	1894	496		YE <sub>2</sub> 225S-4	37	752
KQDL100-20x5-II	2029	606		YE <sub>2</sub> 225M-4	45	835
KQDL100-20x6-II	2239	716		YE <sub>2</sub> 250M-4	55	996
KQDL100-20x7-II	2434	826		YE <sub>2</sub> 280S-4	75	1184
KQDL100-20x8-II	2544	936		YE <sub>2</sub> 280S-4	75	1232
KQDL100-20x9-II	2704	1046		YE <sub>2</sub> 280M-4	90	1382
KQDL100-20x10-II	2814	1156		YE <sub>2</sub> 280M-4	90	1429

注: N为中间吐出段级数

### KQDW100-20-II 安装尺寸



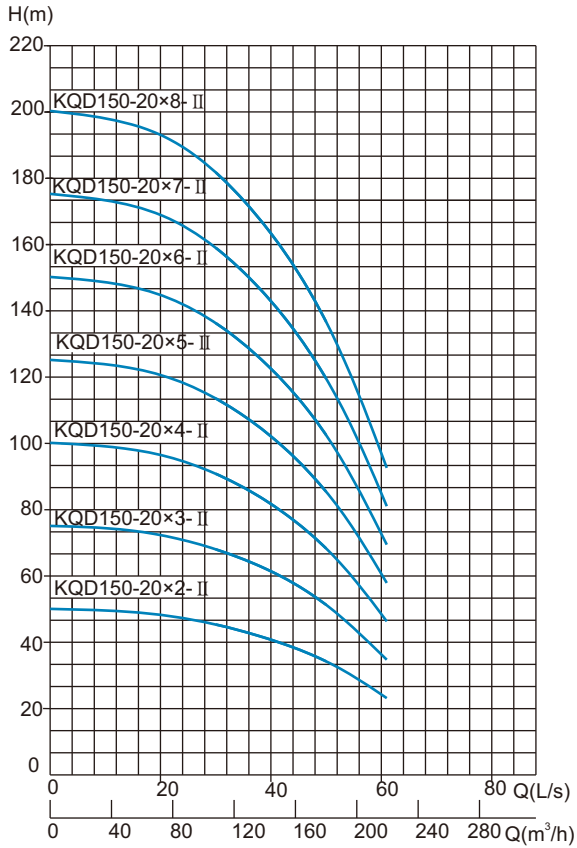
泵型号	泵级数	尺寸 mm										电动机		重量 kg			
		L	L1	L3	L5	L6	L7	L8	L9	L10	H	H3	B1		B2	型号	kW
KQDW100-20-II	2	1624	949	275	250	150	185	860	1210	127+110×(N-1)	630	600	550	550	YE <sub>2</sub> 180M-4	18.5	737
	3	1839	1059	385	360	205	200	940	1360			625	550	550	YE <sub>2</sub> 200L-4	30	919
	4	1994	1169	495	470	260	195	1030	1500			655	550	550	YE <sub>2</sub> 225S-4	37	1005
	5	2129	1279	605	580	315	210	1100	1640			655	550	550	YE <sub>2</sub> 225M-4	45	1087
	6	2324	1389	715	690	370	235	1195	1815			685	615	615	YE <sub>2</sub> 250M-4	55	1837
	7	2504	1499	825	800	425	270	1280	1990		670	750	675	550	YE <sub>2</sub> 280S-4	75	1716
	8	2614	1609	935	910	480	270	1335	2100			750	675	550	YE <sub>2</sub> 280S-4	75	1766
	9	2774	1719	1045	1020	535	300	1415	2265			750	675	550	YE <sub>2</sub> 280M-4	90	2013
	10	2884	1829	1155	1130	535	300	1525	2375			750	675	550	YE <sub>2</sub> 280M-4	90	2058

注: N为中间吐出段级数



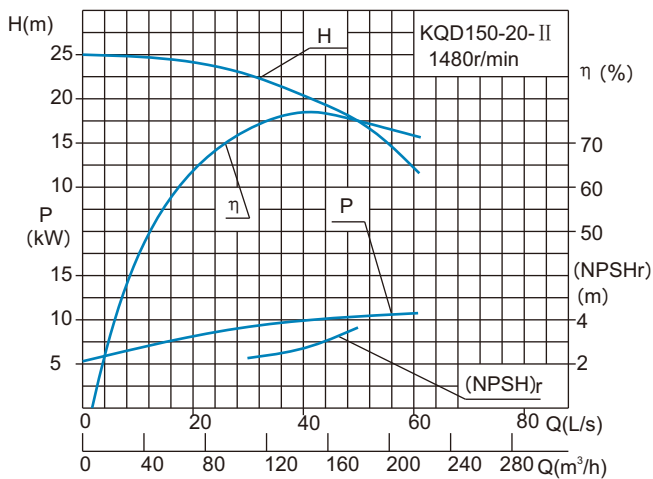
KQDL150-20- II ,KQDW150-20- II 技术数据

KQDL150-20×n- II KQDW150-20×n- II 性能曲线

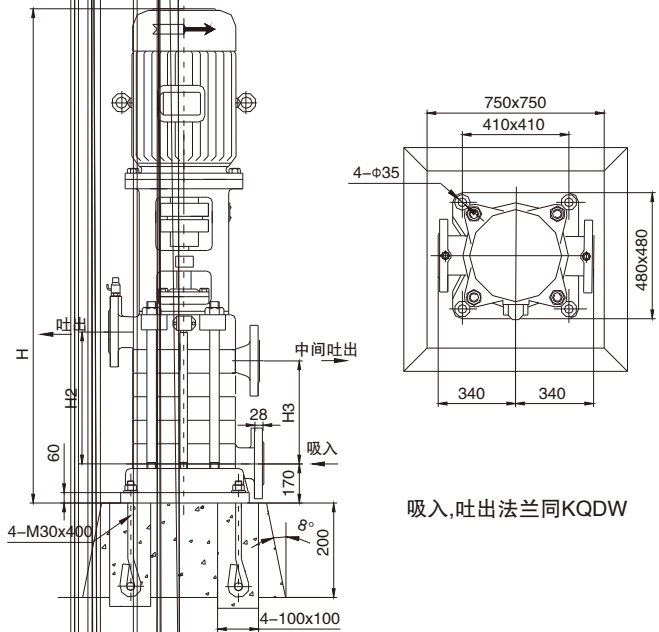


KQDL150-20×n- II , KQDW150-20×n- II							
型号 Type	级数 NO,of Stage (n)	流量 Capacity		扬程 Head (m)	转速 Speed n r/min	功率 Power(KW)	必需汽 蚀余量 (NPSH) <sub>r</sub> (m)
		(m³/h)	(L/s)			配用功率 Motor Power	
KQDL- II KQDW- II	2	150	41.6	40	1480	30	2.8
	3	150	41.6	60	1480	37	2.8
	4	150	41.6	80	1480	45	2.8
	5	150	41.6	100	1480	55	2.8
	6	150	41.6	120	1480	75	2.8
	7	150	41.6	140	1480	90	2.8
	8	150	41.6	160	1480	90	2.8

单级性能曲线



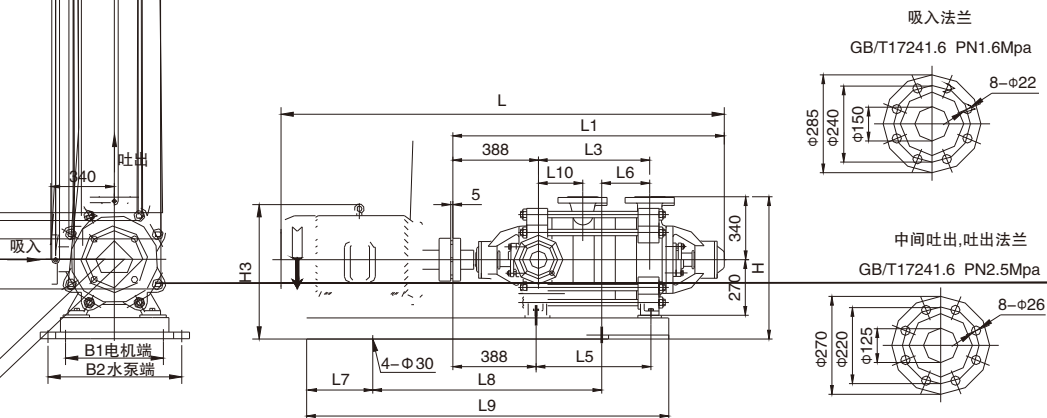
### KQDL150-20-II 安装尺寸



泵型号	尺寸 mm			电动机		重量 kg
	H	H2	H3	型号	kW	
KQDL150-20x2-II	1713	332	167+135×(N-1)	YE <sub>2</sub> 200L-4	30	731
KQDL150-20x3-II	1908	467		YE <sub>2</sub> 225S-4	37	829
KQDL150-20x4-II	2068	602		YE <sub>2</sub> 225M-4	45	915
KQDL150-20x5-II	2303	737		YE <sub>2</sub> 250M-4	55	1124
KQDL150-20x6-II	2523	872		YE <sub>2</sub> 280S-4	75	1330
KQDL150-20x7-II	2708	1007		YE <sub>2</sub> 280M-4	90	1491
KQDL150-20x8-II	2843	1142		YE <sub>2</sub> 280M-4	90	1573

注：N为中间吐出段级数

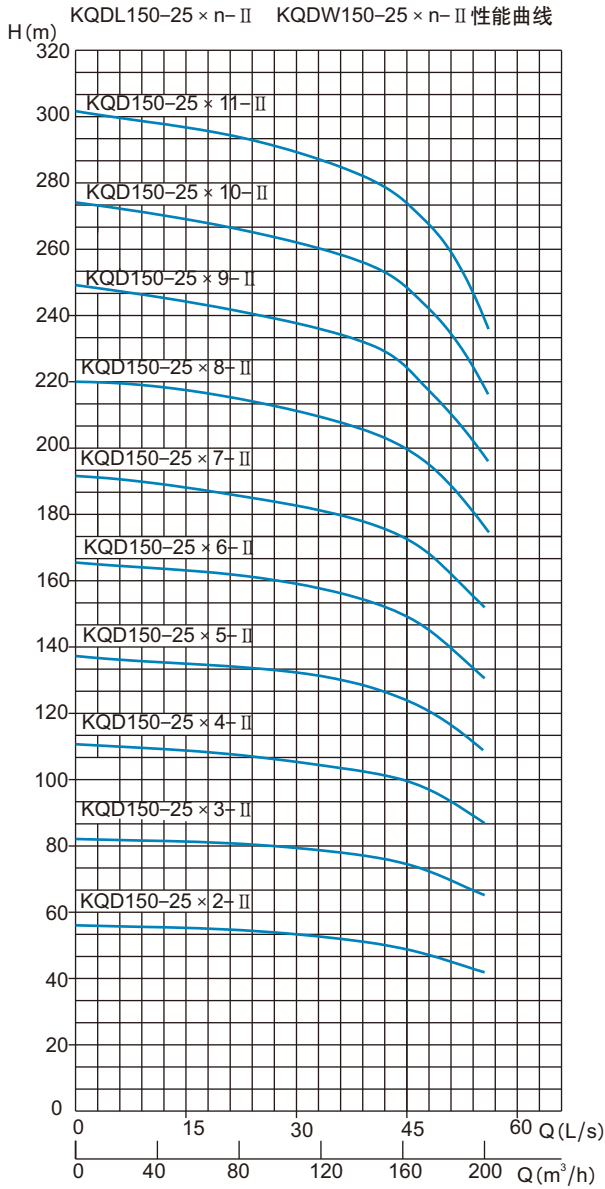
### KQDW150-20-II 安装尺寸



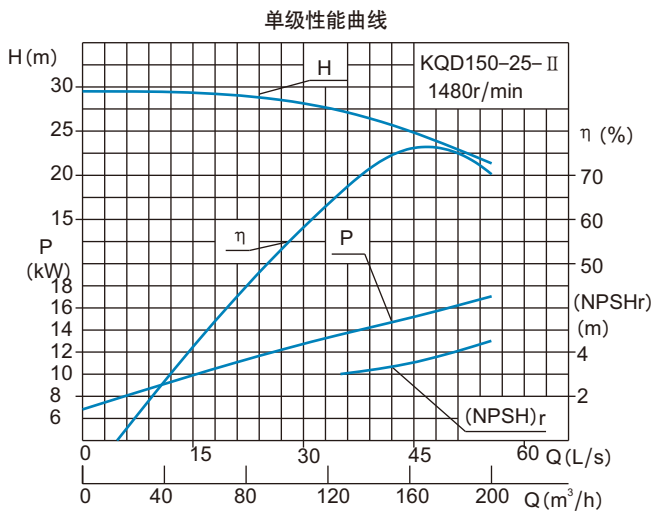
泵型号	泵级数	尺寸 mm										电动机		重量 kg			
		L	L1	L3	L5	L6	L7	L8	L9	L10	H	H3	B1		B2	型号	kW
KQDW150-20-II	2	1819	1039	320	306	164	196	940	1331	155+135×(N-1)	725	660	550	550	YE <sub>2</sub> 200L-4	30	841
	3	1999	1174	455	441	234	190	1045	1500		725	690	550	550	YE <sub>2</sub> 225S-4	37	949
	4	2159	1309	590	576	299	215	1125	1670		725	690	550	550	YE <sub>2</sub> 225M-4	45	1042
	5	2379	1444	725	711	369	230	1235	1865		725	710	550	615	YE <sub>2</sub> 250M-4	55	1276
	6	2584	1579	860	846	437	270	1330	2068		735	755	550	675	YE <sub>2</sub> 280S-4	75	1502
	7	2719	1714	995	981	504	270	1398	2203		735	755	550	675	YE <sub>2</sub> 280M-4	90	1669
	8	2904	1849	1130	1116	574	295	1490	2390		735	755	550	675	YE <sub>2</sub> 280M-4	90	1762

注：N为中间吐出段级数

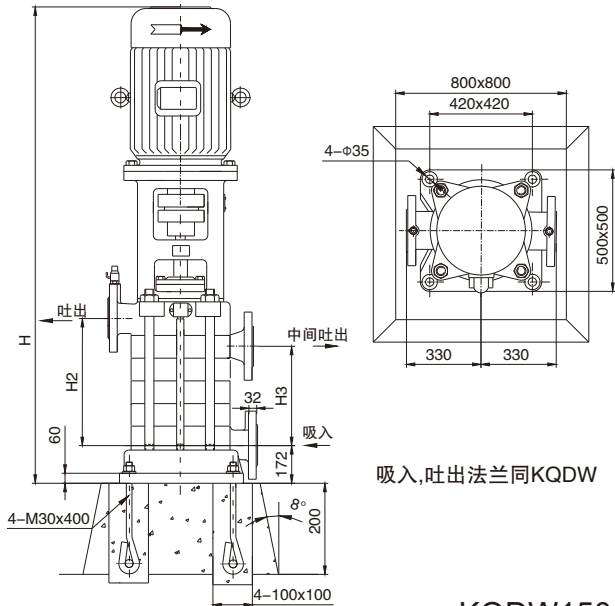
### KQDL150-25- II , KQDW150-25- II 技术数据



KQDL150-25×n- II , KQDW150-25×n- II							
型号 Type	级数 NO,of Stage (n)	流量 Capacity		扬程 Head (m)	转速 Speed n r/min	功率 Power(KW)	必需汽 蚀余量 (NPSH) <sub>r</sub> (m)
		(m³/h)	(L/s)			配用功率 Motor Power	
KQDL-II KQDW-II	2	160	44.44	50.0	1480	37	3.5
	3	160	44.44	75.0	1480	55	3.5
	4	160	44.44	100.0	1480	75	3.5
	5	160	44.44	125.0	1480	90	3.5
	6	160	44.44	150.0	1480	110	3.5
	7	160	44.44	175.0	1480	132	3.5
	8	160	44.44	200.0	1480	160	3.5
	9	160	44.44	225.0	1480	160	3.5



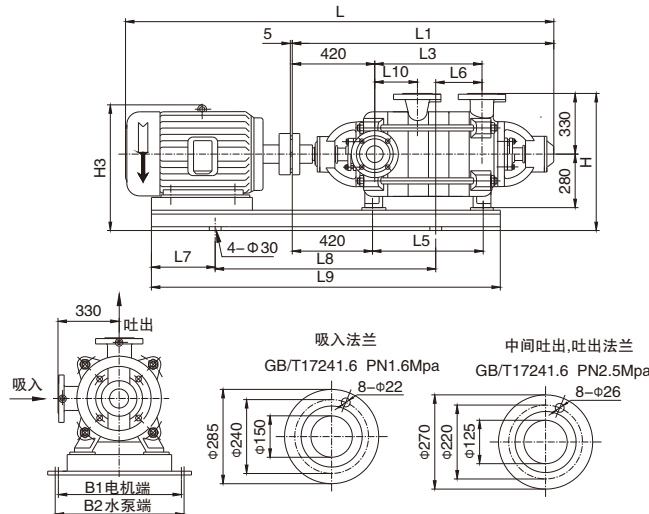
### KQDL150-25-II 安装尺寸



泵型号	尺寸 mm			电动机		重量 kg
	H	H2	H3	型号	kW	
KQDL150-25x2-II	1829	321	145+121×(N-1)	YE <sub>2</sub> 225S-4	37	868
KQDL150-25x3-II	2075	442		YE <sub>2</sub> 250M-4	55	1092
KQDL150-25x4-II	2281	563		YE <sub>2</sub> 280S-4	75	1307
KQDL150-25x5-II	2452	684		YE <sub>2</sub> 280M-4	90	1486
KQDL150-25x6-II	2793	805		YE <sub>2</sub> 315S-4	110	1938
KQDL150-25x7-II	3014	926		YE <sub>2</sub> 315M-4	132	2110
KQDL150-25x8-II	3135	1074		YE <sub>2</sub> 315L1-4	160	2245
KQDL150-25x9-II	3256	1168		YE <sub>2</sub> 315L1-4	160	2320

注: N为中间吐出段级数

### KQDW150-25-II 安装尺寸

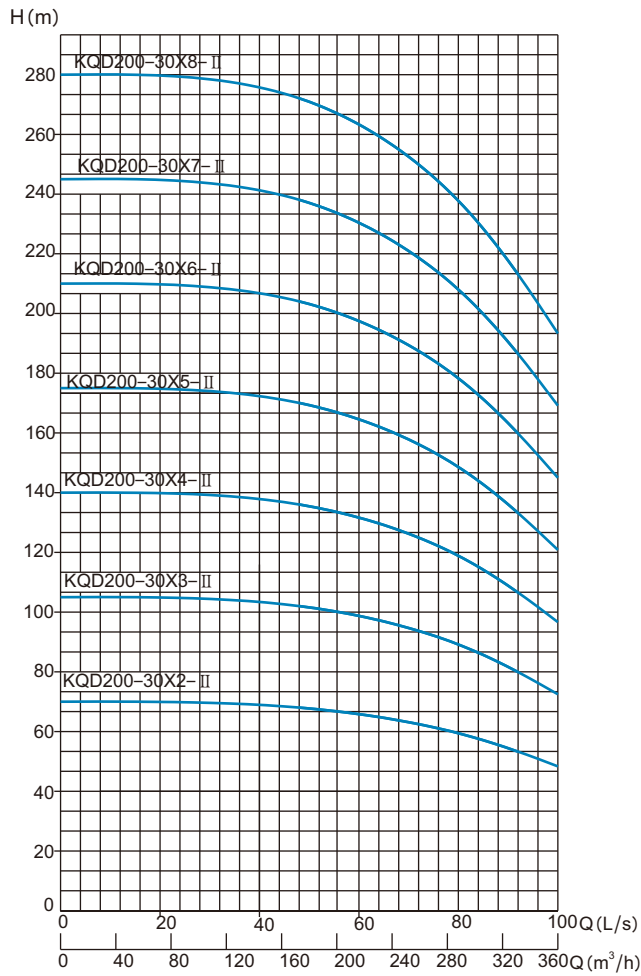


泵型号	泵级数	尺寸 mm										电动机		重量 kg			
		L	L1	L3	L5	L6	L7	L8	L9	L10	H	H3	B1		B2	型号	kW
KQDW150-25-II	2	1874	1049	321	301	170	178	1022	1410	145+121×(N-1)	745	720	610	610	YE <sub>2</sub> 225S-4	37	879
	3	2105	1170	442	422	230	238	1127	1635			740			YE <sub>2</sub> 250M-4	55	1076
	4	2296	1291	563	543	290	278	1217	1825			775	675	YE <sub>2</sub> 280S-4	75	1307	
	5	2467	1412	684	664	352	306	1302	2000			775		YE <sub>2</sub> 280M-4	90	1488	
	6	2808	1533	805	785	401	356	1423	2220		780	1000	860	610	YE <sub>2</sub> 315S-4	110	1928
	7	2999	1654	926	906	440	380	1500	2360			1000	860	610	YE <sub>2</sub> 315M-4	132	2060
	8	3120	1775	1047	1027	470	350	1640	2490						YE <sub>2</sub> 315L1-4	160	2221
	9	3241	1896	1168	1148	590	350	1640	2610						YE <sub>2</sub> 315L1-4	160	2296

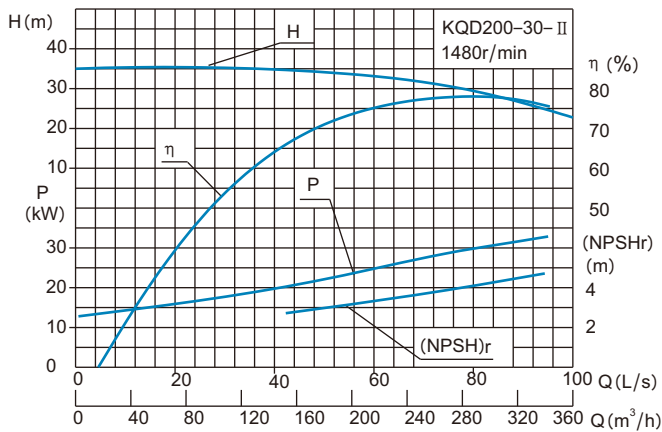
注: N为中间吐出段级数

KQDL200-30- II , KQDW200-30- II 技术数据

KQDL200-30 × n- II KQDW200-30 × n- II 性能曲线



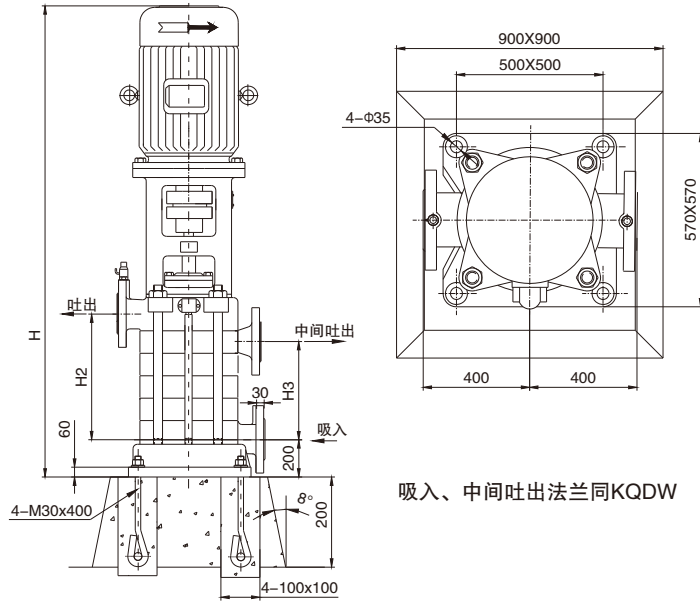
单级性能曲线



KQDL200-30×n- II , KQDW200-30×n- II

型号 Type	级数 NO. of Stage (n)	流量 Capacity		扬程 Head (m)	转速 Speed n r/min	功率 Power(KW)	必需汽 蚀余量 (NPSH) <sub>r</sub> (m)
		(m³/h)	(L/s)			配用功率 Motor Power	
KQDL-II KQDW-II	2	280	77.8	60.0	1480	75	4.0
	3	280	77.8	90.0	1480	110	4.0
	4	280	77.8	120.0	1480	132	4.0
	5	280	77.8	150.0	1480	160	4.0
	6	280	77.8	180.0	1480	200	4.0
	7	280	77.8	210.0	1480	250	4.0
	8	280	77.8	240.0	1480	280	4.0

### KQDL200-30-II 安装尺寸

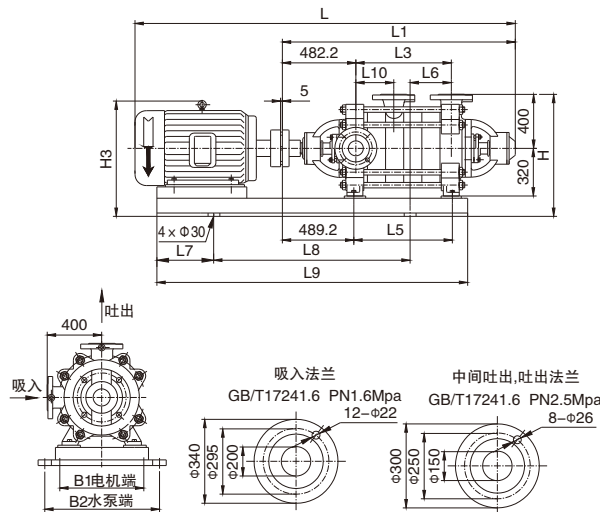


吸入、中间吐出法兰同KQDW

泵型号	尺寸 mm			电动机		重量 kg
	H	H2	H3	型号	kW	
KQDL200-30x2-II	2183.5	393	186+135x(N-1)	YE <sub>2</sub> 280S-4	75	1437
KQDL200-30x3-II	2588.5	528		YE <sub>2</sub> 315S-4	110	1923
KQDL200-30x4-II	2823.5	663		YE <sub>2</sub> 315M-4	132	2199
KQDL200-30x5-II	2958.5	798		YE <sub>2</sub> 315L1-4	160	2379
KQDL200-30x6-II	3093.5	933		YE <sub>2</sub> 315L2-4	200	2744
KQDL200-30x7-II	3413.5	1068		YE <sub>2</sub> 355M2-4	250	3361
KQDL200-30x8-II	3548.5	1203		YE <sub>2</sub> 355L1-4	280	3661

注：N为中间吐出段级数

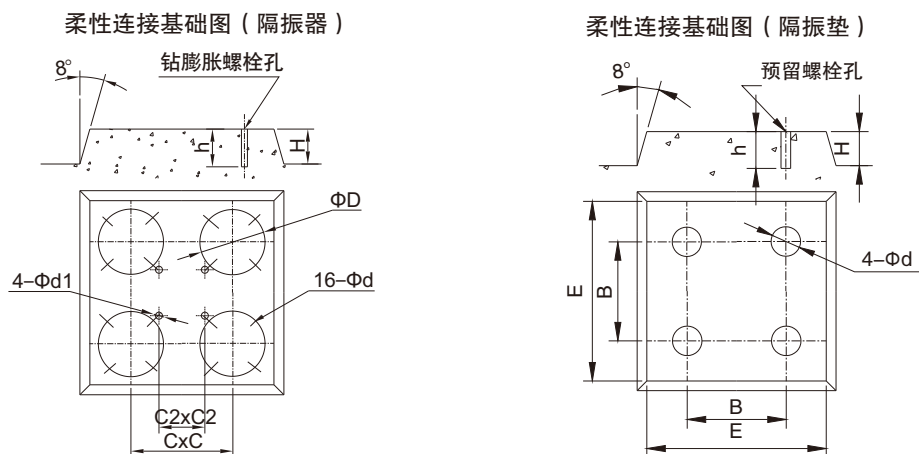
### KQDW200-30-II 安装尺寸



泵型号	泵级数	尺寸 mm												电动机		重量 kg	
		L	L1	L3	L5	L6	L7	L8	L9	L10	H	H3	B1	B2	型号		kW
KQDW200-30-II	2	2258	1253	379	335	207	280	1160	1680	172+135x(N-1)	895	855	690	690	YE <sub>2</sub> 280S-4	75	1532
	3	2663	1388	514	470	262	315	1320	1930		895	1045	730	730	YE <sub>2</sub> 315S-4	110	2029
	4	2868	1523	649	605		369	1453	2117		895	1045	730	730	YE <sub>2</sub> 315M-4	132	2310
	5	3003	1658	784	740	397	397	1453	2280		895	1045	730	730	YE <sub>2</sub> 315L1-4	160	2495
	6	3138	1793	919	875		397	1588	2415		895	1045	730	730	YE <sub>2</sub> 315L2-4	200	2864
	7	3503	1928	1054	1010	527	385	1800	2745		935	1215	910	740	YE <sub>2</sub> 355M2-4	250	3291
	8	3638	2063	1189	1145		385	1935	2880		935	1215	910	740	YE <sub>2</sub> 355L1-4	280	3795

注：N为中间吐出段级数

第二代立式多级泵基础尺寸安装图

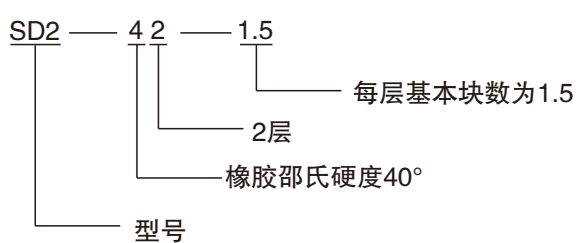


型号	柔性联接基础尺寸(隔振器)						柔性联接基础尺寸(隔振垫)					
	H	C2xC2	CxC	Φd	Φd1	D	h	H	E	B	Φd	h
KQDL80-20xn- II	200	330x330	940x940	14	28	同 隔 振 器 ΦD1	100	200	1200	940	90	400
KQDL100-20xn- II KQDL100X-20xn- II	200	370x370	940x940	14	35		100	200	1200	940	90	400
KQDL150-20xn- II	200	410x410	940x940	14	35		100	200	1200	940	90	400
KQDL150-25xn- II	200	420x420	940x940	14	35		100	200	1200	940	90	400
KQDL200-30xn- II	200	500x500	940x940	14	35		100	200	1200	940	90	400

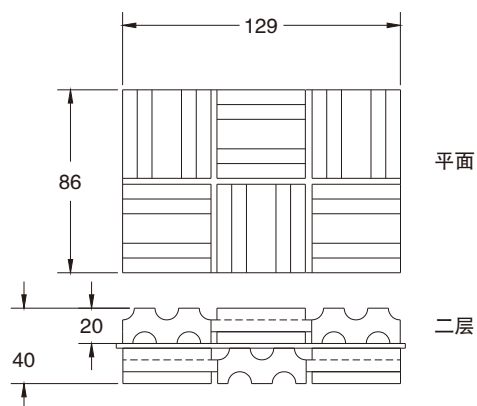
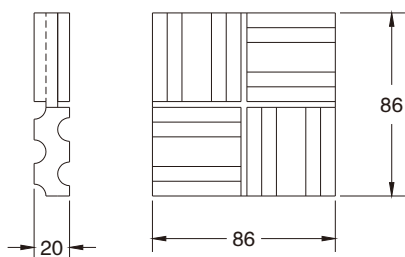
型号说明

型号中的橡胶硬度为:4为40°、6为60°、8为80°。

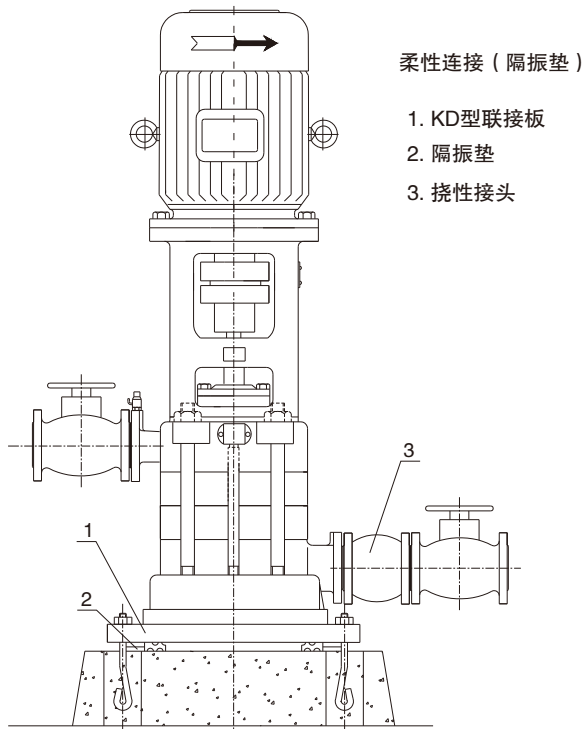
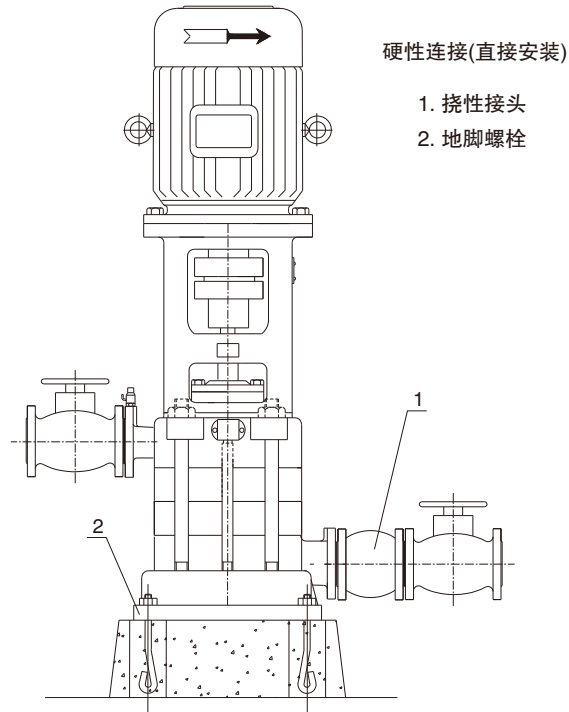
示例



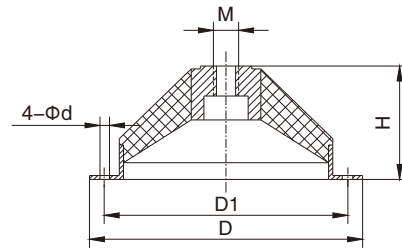
SD2 型隔振垫基本块尺寸



## KQDL-II 立式多级泵安装图



JG型隔振器安装尺寸



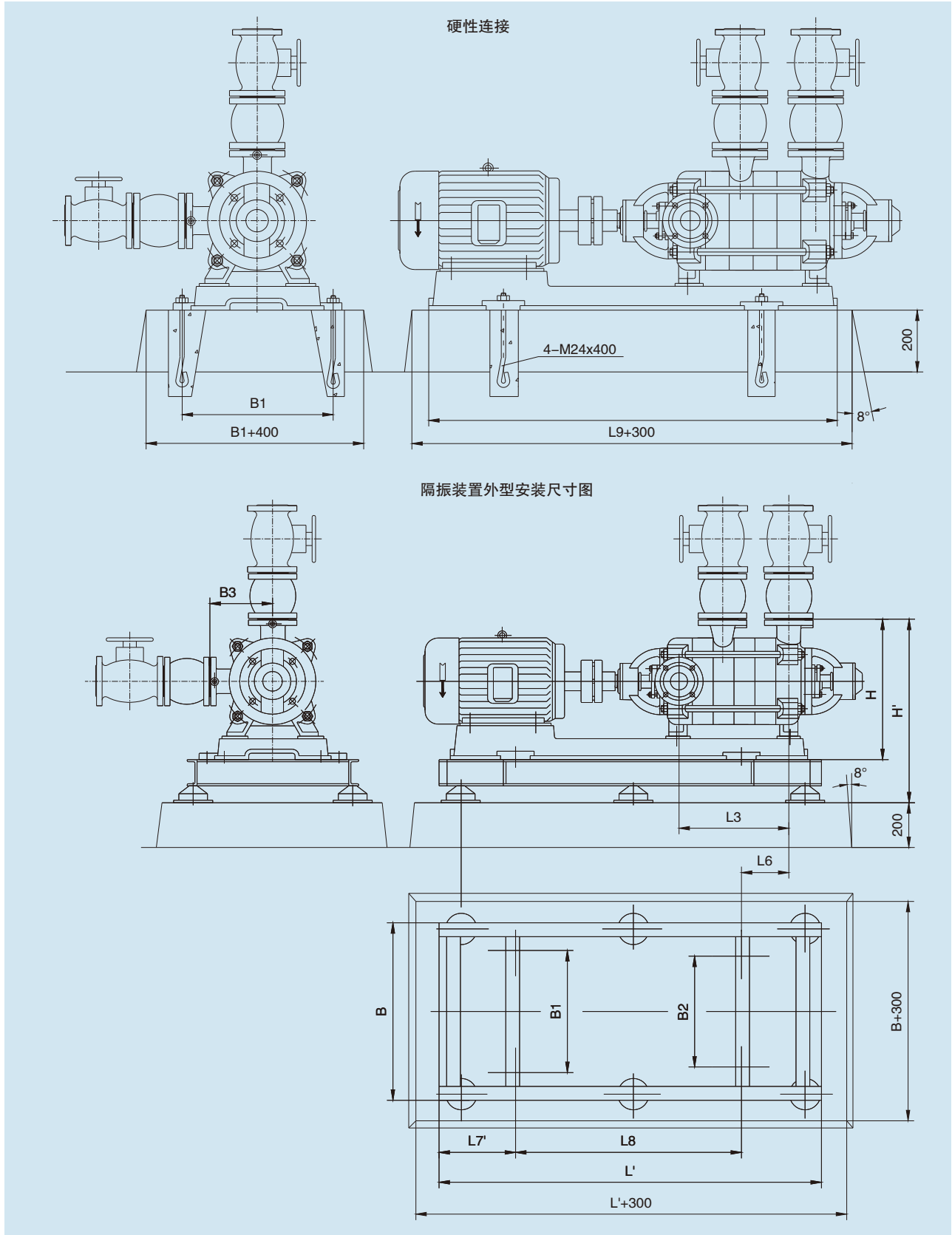
型号	M	D	D1	H	d
JG1-1 JG1-2	10	100	80	43	8.5
JG2-1 JG2-2	12	150	130	65	8.5
JG3-1 JG3-2	16	200	170	87	12.5
JG4-1 JG4-2	20	290	260	133	12.5

- 注: 1. KQDL-II 立式多级泵出口不推荐使用挠性接头, 如用户要求使用, 挠性接头离泵出口法兰的距离应大于10倍的管路直径, 且挠性接头之前的管路必需有固定支撑。  
2. 管路的重量不允许加在泵上, 以免使泵变形损坏, 影响工作。



型号	级数	隔振器	隔振垫
KQDL80-20×n- II	2	JG3-2	SD2-63-1.5
	3		
	4	JG4-1	
	5		
	6		
	7		
	8		
	9		
10			
KQDL100X-20×n- II KQDW100-20×n- II	2	JG3-2	SD2-63-1
	3	JG4-1	SD2-63-1.5
	4		SD2-63-2
	5		SD2-63-2.5
	6		
	7		
	8	JG4-2	
	9		
10			
KQDL150-20×n- II	2	JG4-1	SD2-63-1.5
	3		SD2-63-2
	4		
	5		
	6		
	7		
8			
KQDL150-25×n- II	2	JG4-1	SD2-63-1.5
	3		SD2-63-2
	4		
	5	SD2-63-2.5	
	6		
	7		
	8		JG4-2
9			
KQDL200-30×n- II	2	JG4-2	SD2-63-2
	3		SD2-63-2.5
	4		
	5		
	6		
	7		
8			

KQDW-II 卧式多级泵安装图



隔振装置外型安装尺寸表

泵型号	泵级数	电动机		隔振台号	台座重量 kg	尺寸 mm											隔振器				
		型号	kW			L'	L3	L6	L7'	L8	H'	H	B	B1	B2	B3	型号	数量			
KQDW80-20- II	2	YE2-160M-4	11	G80DW20-2	55.8	1280	208	98	240	800	740	585	700	505	250	JG3-1	6				
	3	YE2-160L-4	15	G80DW20-3	58.6	1420	298	93	250	920											
	4	YE2-180M-4	22	G80DW20-4	61	1540	388	123	280	980			720	525		JG3-2					
	5	YE2-200L-4	30	G80DW20-5	64.8	1680	478	131	290	1100	810	590	760	565	250	JG4-1					
	6	YE2-200L-4	30	G80DW20-6	66.6	1770	568	131		1190											
	7	YE2-225S-4	37	G80DW20-7	71	1890	658	143	300	1290	810	590	760	565		250		JG4-1			
	8	YE2-225M-4	45	G80DW20-8	73.2	2000	748	148		1400											
	9	YE2-225M-4	45	G80DW20-9	75	2090	838			1490											
	KQDW100X-20- II	2	YE2-160L-4	15	G100XDW20-2	59	1270	275	150	195	860	878	645	750	550	290		JG3-2	6		
3		YE2-180L-4	22	G100XDW20-3	60	1420	385	205	235	915											
4		YE2-200L-4	30	G100XDW20-4	61	1570	495	260	250	995	888						655	840		615	615
5		YE2-225S-4	37	G100XDW20-5	65	1710	605	315	240	1085	918	685	900	675	550	290	JG4-1				
6		YE2-225M-4	45	G100XDW20-6	70	1850	715	370	260	1155											
7		YE2-250M-4	55	G100XDW20-7	75	2025	825	425	285	1250	918	685	900	675	550		290	JG4-1			
8		YE2-250M-4	55	G100XDW20-8	78	2135	935	480	285	1305											
9		YE2-280S-4	75	G100XDW20-9	80	2310	1045	535	320	1390	918	685	900	675	550	290		JG4-1			
10		YE2-280S-4	75	G100XDW20-10	85	2420	1155	590	320	1445											
KQDW100-20- II		2	YE2-180M-4	18.5	G100DW20-2	61.5	1440	275	150	300	860	800	640	750	550		290	JG3-2		6	
	3	YE2-200L-4	30	G100DW20-3	64.3	1580	385	205	310	940											
	4	YE2-225S-4	37	G100DW20-4	67	1715	495	260	300	1030	840					650		820	615		JG4-1
	5	YE2-225M-4	45	G100DW20-5	69.7	1850	605	315	310	1100	880	680	840	675	550	290	JG4-1				
	6	YE2-250M-4	55	G100DW20-6	76.8	2030	715	370	340	1195											
	7	YE2-280S-4	75	G100DW20-7	81.4	2210	825	425	380	1280	880	680	840	675	550		290	JG4-1			
	8	YE2-280S-4	75	G100DW20-8	83.6	2320	935	480		1335											
	9	YE2-280M-4	90	G100DW20-9	86.6	2470	1045	535	400	1415	880	680	840	675	550	290		JG4-1			
	KQDW150-20- II	2	YE2-200L-4	30	G150DW-20-2	65	1430	320	164	246	940	958	725	750	550	340	JG4-1	6			
3		YE2-225S-4	37	G150DW-20-3	68	1600	455	234	240	1045	953	815					550		615	340	JG4-1
4		YE2-225M-4	45	G150DW-20-4	74	1755	590	299	250	1125											
5		YE2-250M-4	55	G150DW-20-5	78	1965	725	369	280	1235	968	735	875	675	350	JG4-2					
6		YE2-280S-4	75	G150DW-20-6	92	2168	860	437	320	1330											
7		YE2-280S-4	75	G150DW-20-7	100	2403	995	504	320	1398	968	735	875	675		350	JG4-2				
8		YE2-280M-4	90	G150DW-20-8	106	2490	1130	574	345	1490											
KQDW150-25- II		2	YE2-225S-4	37	G150DW-25-2	68.1	1620	321	170	290	1022	950	745	810	610		350		JG4-1	6	
	3	YE2-250M-4	55	G150DW-25-3	72.5	1840	442	230	340	1127											
	4	YE2-280S-4	75	G150DW-25-4	79.8	2030	563	290	380	1217	880			675	JG4-1						
	5	YE2-280M-4	90	G150DW-25-5	83	2190	684	352	400	1302	945	780	1060	860	610	350	JG4-2				
	6	YE2-315S-4	110	G150DW-25-6	95.8	2380	805	401	420	1423											
	KQDW 200-30- II	2	YE2-280S-4	75	G200DW-30-2	80	1780	379	207	290	1160	1128	895	830	690		400	JG4-2	6		
3		YE2-315S-4	110	G200DW-30-3	85	2030	514	262	345	1320	730										

引领中国泵工业的崛起



上海凯泉泵业(集团)有限公司  
SHANGHAI KAIQUAN PUMP(GROUP) CO., LTD.

公司地址: 上海市嘉定区曹安公路4255/4287号

公司网站: [www.kaiquan.com.cn](http://www.kaiquan.com.cn)

客服热线: 400-002-6600



YB/KQ KQDL/KQDW-2020/06